

## Votre atelier lait

Nombre VL : .....

Race : .....

Quota : .....

Période de vêlage : .....

.....% d'insémination du cheptel en croisé

Valorisation des veaux mâles :

.... % en veaux 8 j

.... % en veaux de boucherie

.... % en taurillons ou boeufs

Valorisation des veaux femelles hors renouvellement :

.... % en veaux 8 j

.... % en cheptel de reproduction

## Votre atelier allaitant

Nombre VA : .....

Race : .....

Période de vêlage : .....

Valorisation des veaux mâles :

.... % broutard

.... % taurillon

.... % boeuf

Valorisation des veaux femelles hors renouvellement :

.... % broutardes

.... % génisses grasses

.... % reproduction

## Votre exploitation

Nom : .....

Adresse : .....

UTH : ..... S.A.U : ..... ha

STH : ..... ha Cult.Vente : .....ha

Chargement SFP : .....UGB/ha

## Votre avis sur la production de veaux nous intéresse

### je n'en produis pas car

je n'ai pas le temps

je n'ai pas de place

ce n'est pas rentable

je n'en ai pas envie

je n'y ai jamais pensé

je n'en ai jamais fait

autres : .....

### j'en produis

- nombre par an .....

- de quel type :

laitier  croisé

race à viande élevé/la mère

- vendu à .....

- période de production :

toute l'année  printemps

été  automne  hiver

### je suis intéressé par la création d'une filière haut-marnaise

oui, pour valoriser mon lait entier

oui, sous réserve d'emploi de lait en poudre

je souhaite participer aux réflexions

non et pourquoi : .....

## Le marché haut-marnais

- ♦ volume et prix consommateurs stables tout au long de l'année
- ♦ besoin exprimé d'un minimum de 30 veaux haut-marnais par semaine, veaux de 110 kg de carcasses
  - ~ chair claire à rosé
  - ~ classée E.U.R
- ♦ prix aux producteurs ajustés selon les contraintes saisonnières et qualité de carcasse

## La demande des G.M.S

- ♦ 15 veaux laitiers ou croisés par semaine soit 750 à 800 veaux/an
- ♦ min 110 kg de carcasse
- ♦ nourris au lait entier + environ 35 kg de complément protéiné
- ♦ élevés sur paille (2 à 3 m<sup>2</sup>/veau)
- ♦ marge brute : 400 à 450 € /veau

## La demande des bouchers

- ♦ 15 veaux par semaine
- ♦ croisé ou race à viande
- ♦ de préférence nourris sous la mère
- ♦ produit moyen attendu: 715 € /veau



**Nous vous remercions de nous retourner cette enquête pour le 22 juillet 2011**  
(coordonnées au verso)

Suite à une enquête auprès des bouchers et G.M.S haut-marnais, seuls 6 d'entre eux commercialisent du veau né, élevé et abattu en Haute-Marne.

**Pourtant 26 bouchers et GMS aimeraient en proposer et sont prêts à s'engager sur un cahier des charges**

mais ils ne trouvent pas un approvisionnement local régulier. Pour chacun les besoins sont de 1 à 3 carcasses par semaine tout au long de l'année et leur principale exigence porte sur la régularité de la qualité.

Afin de pouvoir faire profiter les éleveurs haut-marnais de cette opportunité (qui ouvre aussi des perspectives de valorisation locale pour d'autres produits de nos élevages), la Chambre d'agriculture souhaite organiser la filière.

Mélanie Moreau chargée d'étudier cette filière vous propose cette enquête pour mieux comprendre les freins à cette production et pour cerner son potentiel de développement dans nos élevages.

L'enjeu est de trouver des solutions au travers une organisation associant les éleveurs prêts à s'impliquer dans le lancement de la filière.

***Nous vous remercions de nous aider en nous retournant ce questionnaire après l'avoir rempli.***

**Questionnaire  
à nous retourner  
pour le 22 juillet 2011  
à Mélanie Moreau**

Chambre d'agriculture de Haute-Marne  
Bureau de Langres  
Espace Turenne  
rue Caporal Arty  
52200 Langres

Fax : 03.25.87.79.38

[mmoreau@haute-marne.chambagri.fr](mailto:mmoreau@haute-marne.chambagri.fr)

**pour tout renseignement :**  
Mélanie Moreau : 03.25.87.60.20

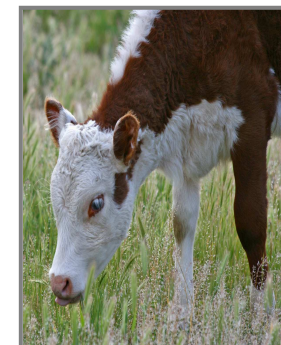


**AGRICULTURES  
& TERRITOIRES**  
CHAMBRE D'AGRICULTURE  
HAUTE-MARNE



**AGRICULTURES  
& TERRITOIRES**  
CHAMBRE D'AGRICULTURE  
HAUTE-MARNE

# Enquête Veau de boucherie



## à savoir

- ♦ **une demande annuelle de 1500 veaux de boucherie haut-marnais**
- ♦ **par 26 boucheries et GMS**
- ♦ **la volonté d'organiser une filière locale durable**
- ♦ **un marché et des prix stables**

Il existe une réelle demande en veaux de boucherie de qualité sur le département car de nombreux bouchers et GMS souhaitent valoriser l'origine haut-marnaise.

Mélanie Moreau, stagiaire à la Chambre d'agriculture a quantifié cette demande à un minimum de 30 veaux par semaine.

Il reste à organiser la production locale en définissant un cahier des charges et les prix acceptables pour les éleveurs.

Au travers cette enquête, Mélanie et la Chambre d'agriculture souhaitent interpeller les éleveurs haut-marnais sur cette filière et comprendre leurs attentes.